

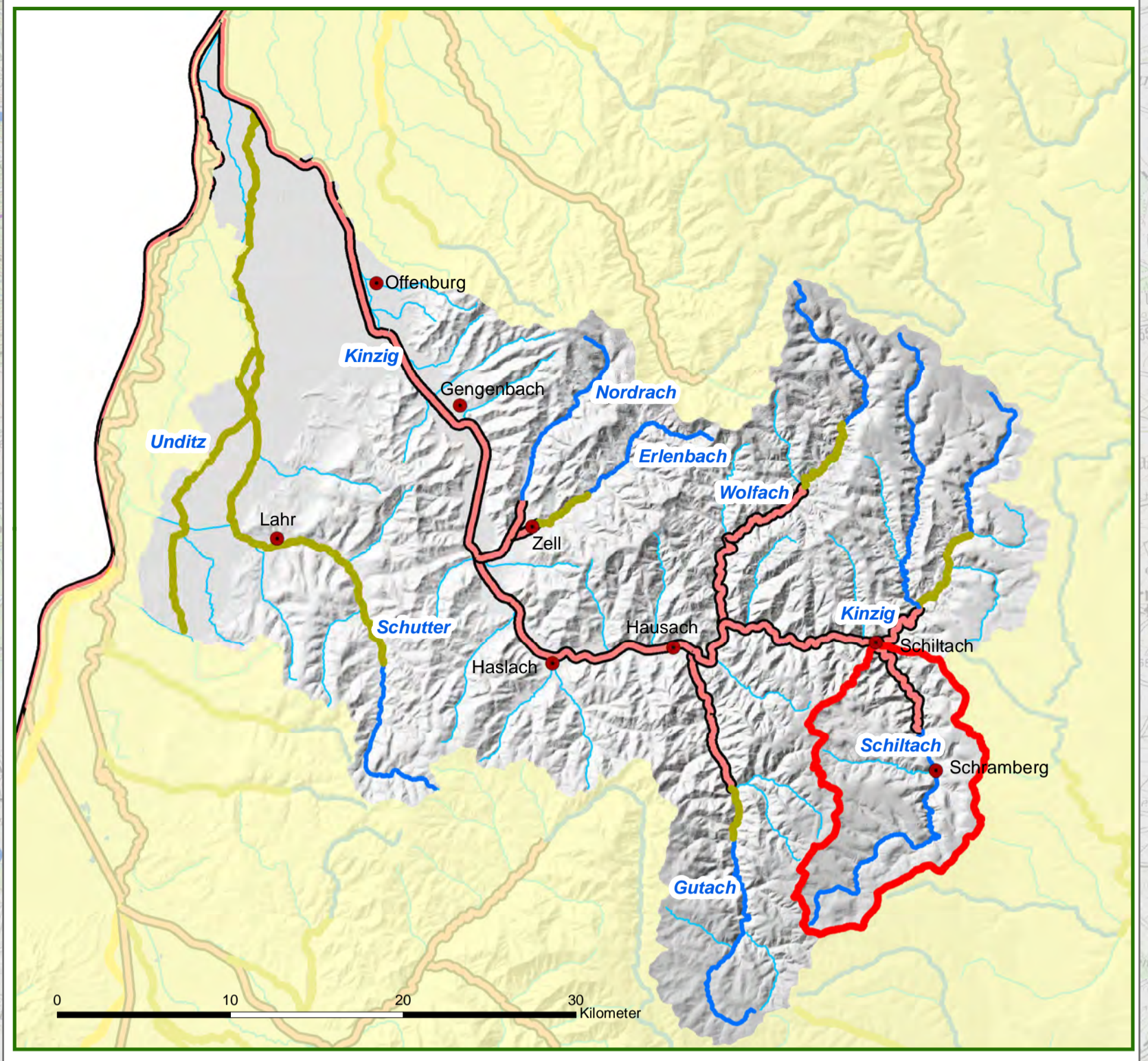
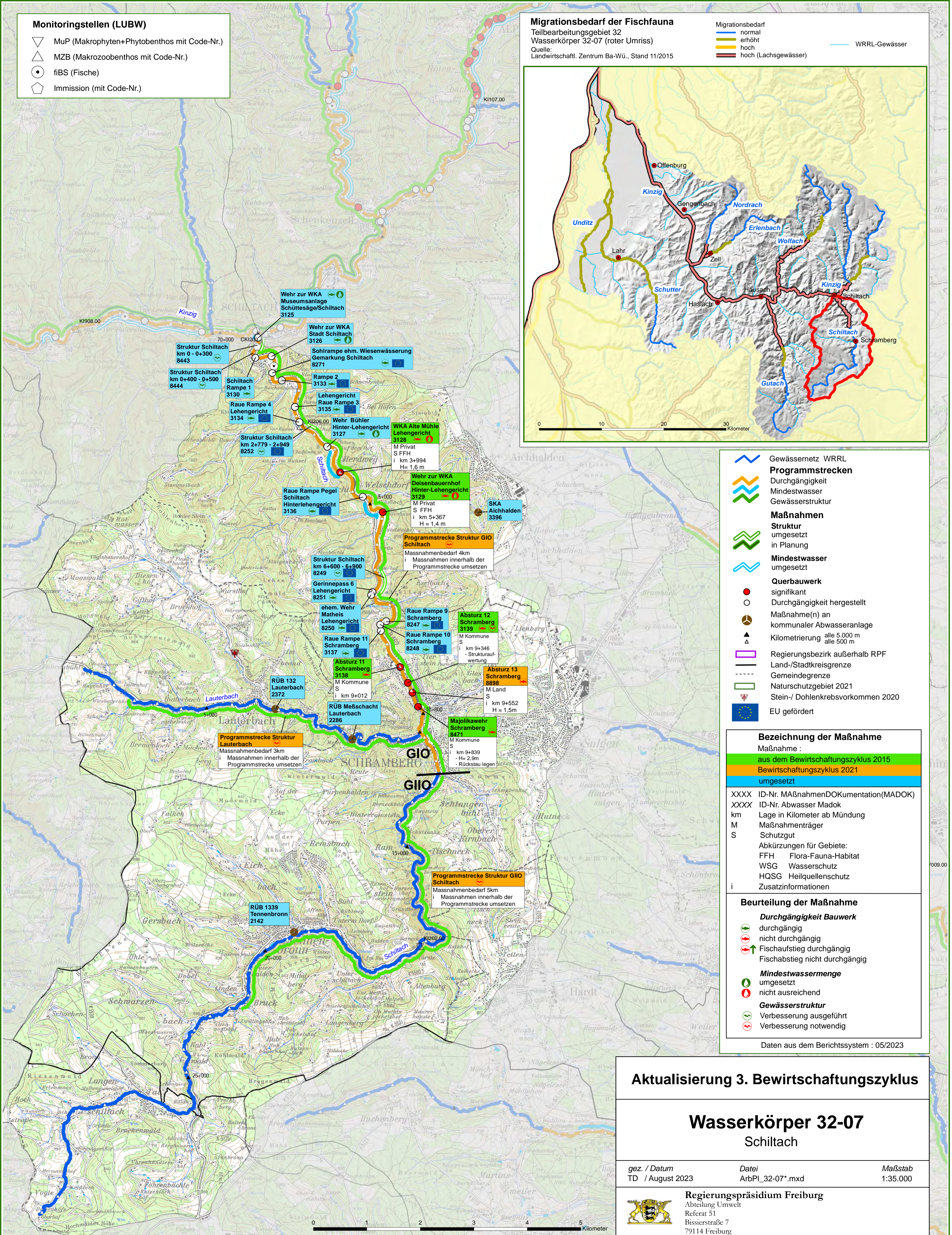
Monitoringstellen (LUBW)

- ▽ MuP (Makrophyten+Phytobenthos mit Code-Nr.)
- △ MZB (Makrozoobenthos mit Code-Nr.)
- fIBS (Fische)
- ◻ Immission (mit Code-Nr.)

Migrationsbedarf der Fischfauna

Teilbearbeitungsgebiet 32
Wasserkörper 32-07 (roter Umriss)
Quelle: Landwirtschaftl. Zentrum Ba-Wü., Stand 11/2015

- Migrationsbedarf
- normal
 - erhöht
 - hoch
 - hoch (Lachsgewässer)
- WRRL-Gewässer



- Gewässernetz WRRL**
- Programmstrecken**
- Durchgängigkeit
 - Mindestwasser
 - Gewässerstruktur
- Maßnahmen**
- Struktur umgesetzt in Planung
 - Mindestwasser umgesetzt
- Querbauwerk**
- signifikant
 - Durchgängigkeit hergestellt
 - Maßnahme(n) an kommunaler Abwasseranlage
 - ▲ Kilometrierung alle 5.000 m alle 500 m
- Regierungsbezirk außerhalb RPF
- Land-/Stadtkreisgrenze
- Gemeindegrenze
- Naturschutzgebiet 2021
- Stein-/ Dohlenkrebsvorkommen 2020
- EU gefördert

Bezeichnung der Maßnahme	
Maßnahme :	
aus dem Bewirtschaftungszyklus 2015	
Bewirtschaftungszyklus 2021	
umgesetzt	
XXXX	ID-Nr. MaßnahmenDokumentation(MADOK)
XXXX	ID-Nr. Abwasser Madok
km	Lage in Kilometer ab Mündung
M	Maßnahmenträger
S	Schutzgut
	Abkürzungen für Gebiete:
FFH	Flora-Fauna-Habitat
WGS	Wasserschutz
HQS	Heilquellenschutz
i	Zusatzinformationen
Beurteilung der Maßnahme	
Durchgängigkeit Bauwerk	
—	durchgängig
—	nicht durchgängig
—	Fischaufstieg durchgängig
—	Fischabstieg nicht durchgängig
Mindestwassermenge	
—	umgesetzt
—	nicht ausreichend
Gewässerstruktur	
—	Verbesserung ausgeführt
—	Verbesserung notwendig

Daten aus dem Berichtssystem : 05/2023

Aktualisierung 3. Bewirtschaftungszyklus

Wasserkörper 32-07
Schiltach

gez. / Datum: TD / August 2023
Datei: ArbPI_32-07*.mxd
Maßstab: 1:35.000

Regierungspräsidium Freiburg
Abteilung Umwelt
Referat 51
Bissierstraße 7
79114 Freiburg